

Geotechnisches Ingenieurbüro
Prof. Fecker und Partner GmbH

Messprogramm

ETIBS® - Optischer Bohrlochscanner
ABF - Akustisches Bohrlochfernsehen

Erkundungsobjekt

L73 Schuld

Auftraggeber: IBH - Herold und Partner Ingenieure
Bohrung: BK 5
Ort: Schuld
Auftragsnummer: e-3551

Teufenmaßstab
1:10

Messbezugspunkt: GOK

Koordinaten

Rechtswert:

Hochwert:

Höhe ü. NN:

Messdatum:	01.04.2025	Bohrlochdurchmesser:	146 mm
Bohrteufe:	21.40 m (lt. BM)	Richtung der Bohrung:	vertikal
Messintervall:	9.09 m - 20.90 m (11.81 m)	Quelldatei:	BK5.log/BK5.blk
Verrohrung bis:	9.12 m	Messingenieur:	Hr. Ertelt
Wasserstand:	9.64 m	Bearbeiter:	Hr. Ertelt


Bemerkungen:

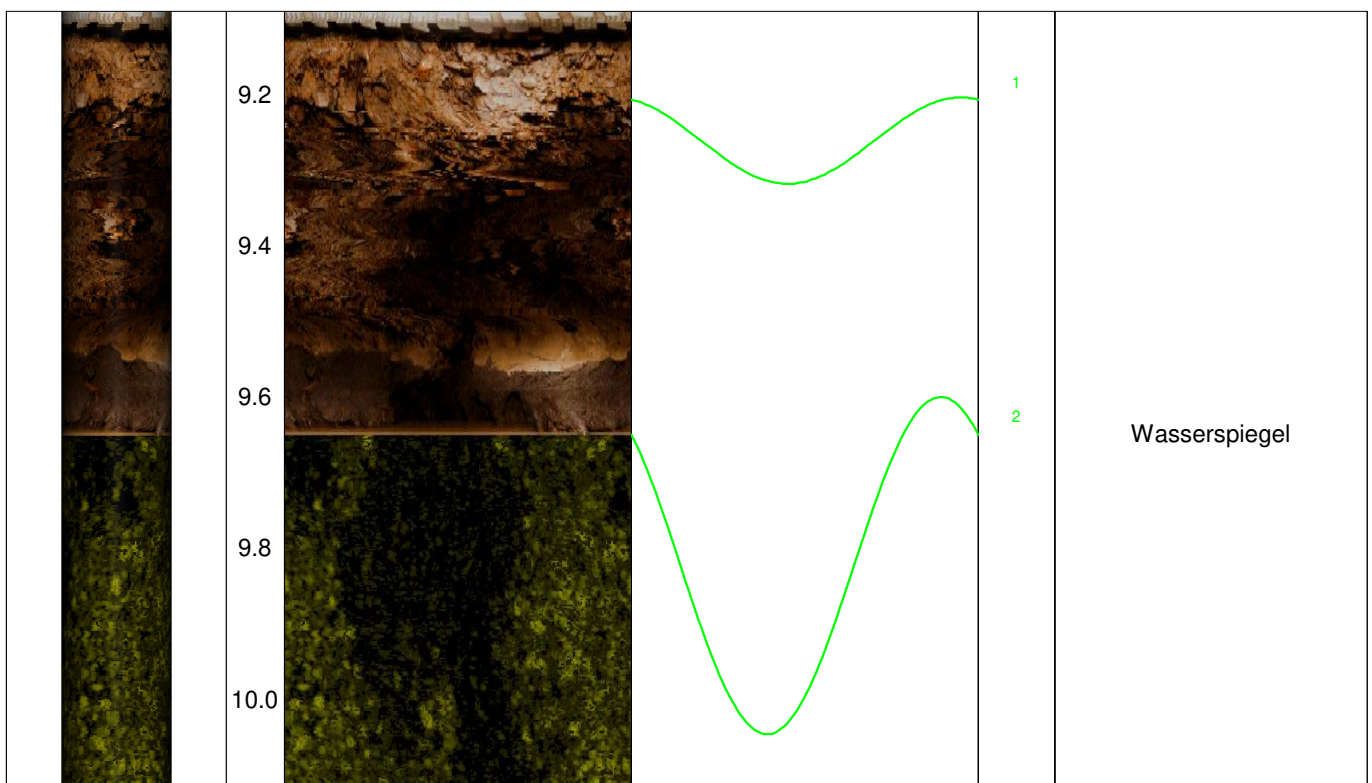
Messintervall ETIBS: 9.09 m - 9.64 m und 13.68 m - 20.90 m (7.77 m)

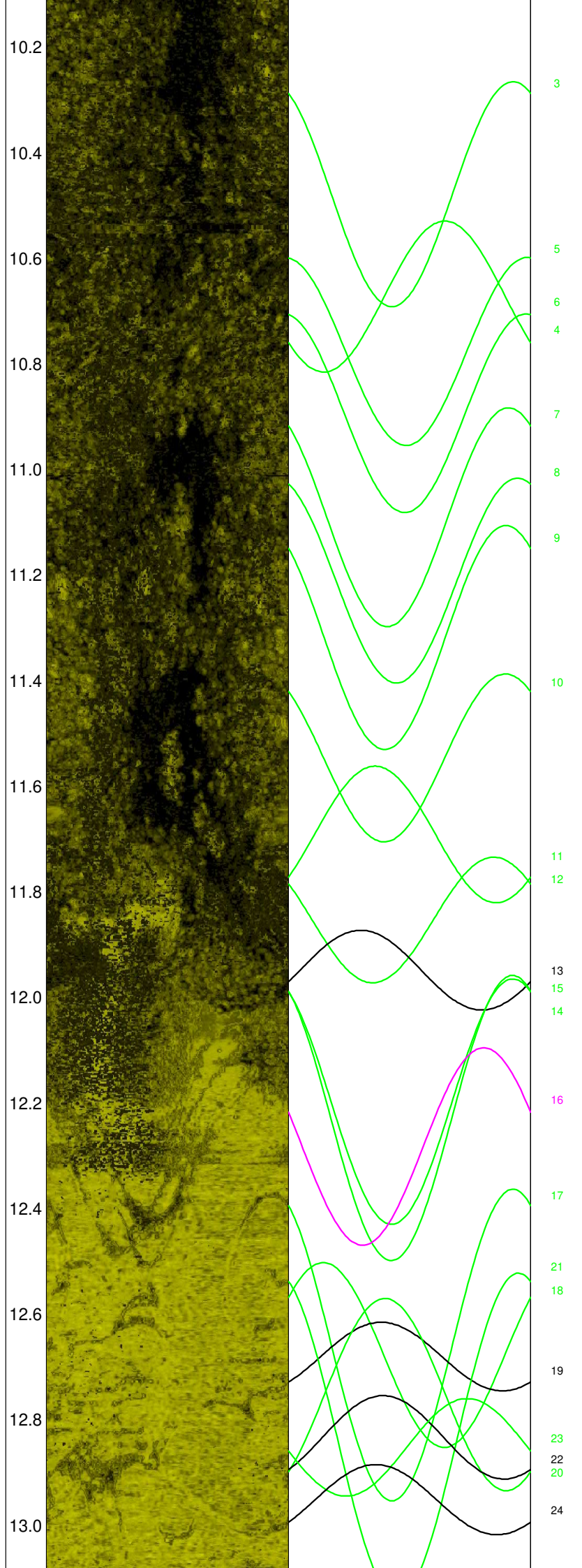
Messintervall ABF: 9.64 m - 13.68 m (4.04 m)

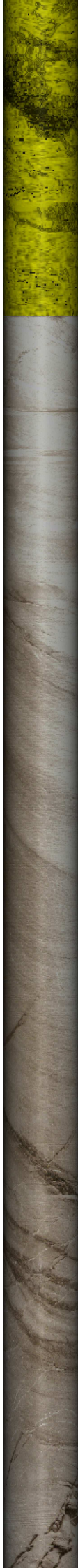
Befahrung ist in zwei Abschnitten erfolgt.

Trennflächen : schwarz - Schichtung / Schieferung
 blau - Schrägschichtung
 magenta - Klüfte
 grün - Klüfte nur z. T. erkennbar

Pseudokern		Bohrlochabwicklung					Trennflächenabwicklung					Nr.	Bemerkung
	[m]	N	O	S	W	N	N	O	S	W	N		







13.2

13.4

13.6

13.8

14.0

14.2

14.4

14.6

14.8

15.0

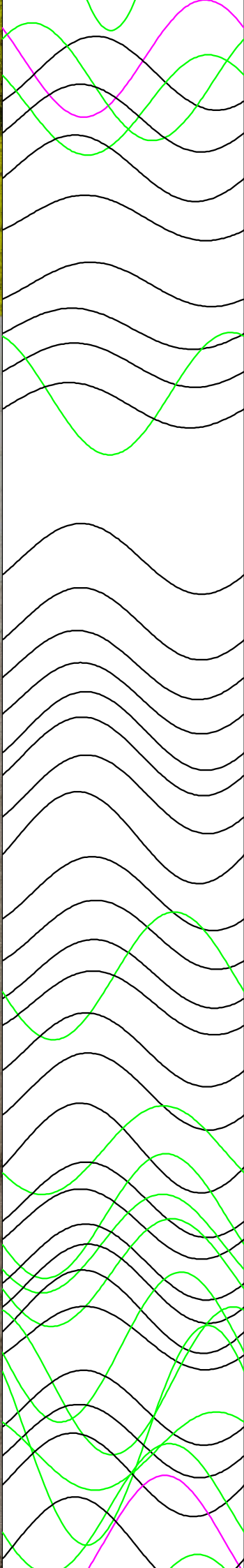
15.2

15.4

15.6

15.8

16.0



25

27

28

26

29

30

31

32

33

35

34

36

37

38

39

40

41

42

43

44

45

46

48

47

49

50

51

52

53

54

56

55

57

58

59

60

64

61

63

62

66

68

65

67

70

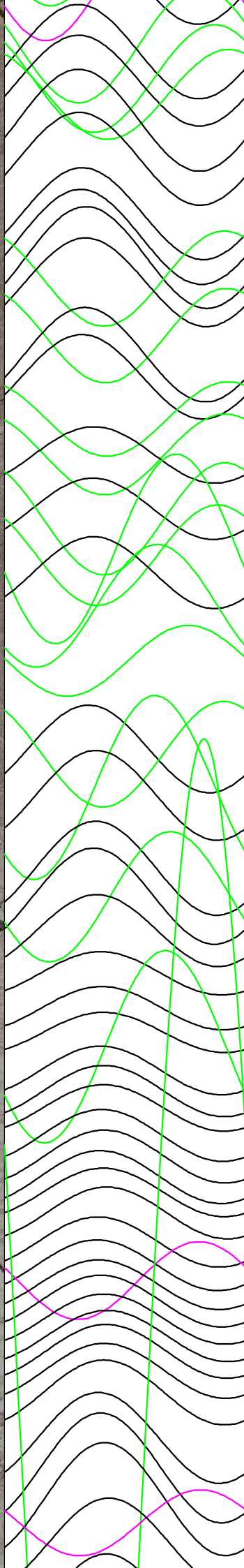
69

72

71



16.2
16.4
16.6
16.8
17.0
17.2
17.4
17.6
17.8
18.0
18.2
18.4
18.6
18.8
19.0



73
75
77
74
76
78
79
80
83
81
82
85
84
86
88
87
89
92
90
94
91
93
95
96
97
99
98
101
100
102
104
103
105
106
107
108
110
109
111
112
130
113
114
115
116
120
117
118
119
121
122
123
124
125
126
132
127
128
129

