



Geotechnisches Ingenieurbüro Prof. Fecker und Partner GmbH

Messprogramm ETIBS® - Optischer Bohrlochscanner ABF - Akustisches Bohrlochfernsehen

Erkundungsobjekt L73 Schuld

Auftraggeber: IBH - Herold und Partner Ingenieure
Bohrung: BK 4
Ort: Schuld
Auftragsnummer: e-3551

Teufenmaßstab
1:10

Messbezugspunkt: GOK


Koordinaten

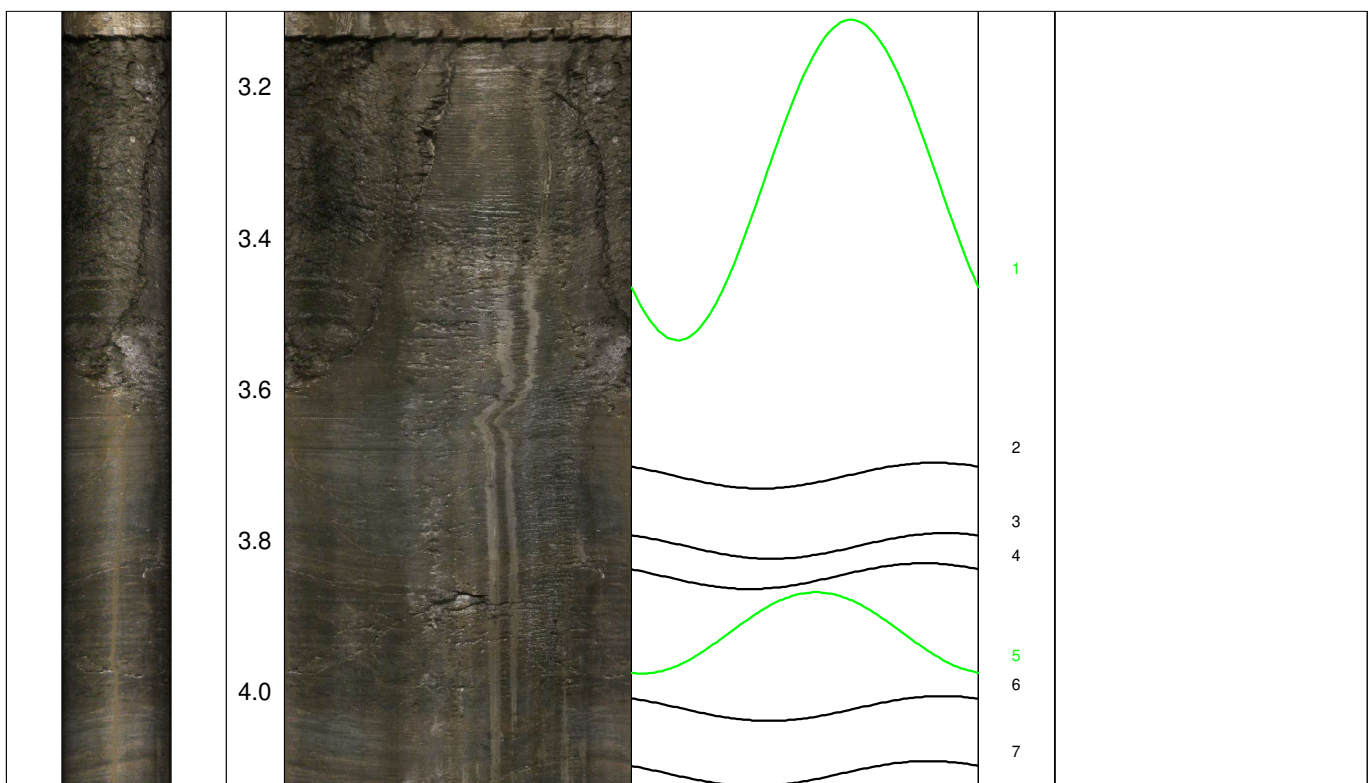
Rechtswert:
Hochwert:
Höhe ü. NN:

Messdatum:	25.03.2025	Bohrlochdurchmesser:	146 mm
Bohrteufe:	16.5 m (lt. BM)	Richtung der Bohrung:	vertikal
Messintervall:	3.10 m - 16.29 m (13.19 m)	Quelldatei:	BK-4.blk / BK-4.log
Verrohrung bis:	3.13 m	Messingenieur:	Hr. Üsztöke
Wasserstand:	9.78 m	Bearbeiter:	Hr. Dr. Monsees

Bemerkungen: Messintervall ETIBS: 3.10 m - 9.83 m (6.73 m) & 13.59 m - 16.29 m (2.70 m)
 Messintervall ABF: 9.83 m - 13.59 m (3.76 m)
 Befahrung in drei Abschnitten

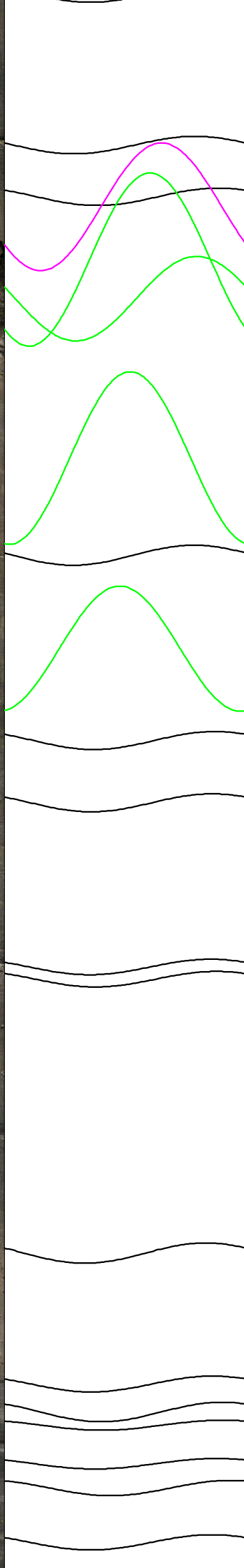
Trennflächen : schwarz - Schichtung / Schieferung
 blau - Schrägschichtung
 magenta - Klüfte
 grün - Klüfte nur z. T. erkennbar

Pseudokern		Bohrlochabwicklung					Trennflächenabwicklung					Nr.	Bemerkung
	[m]	N	O	S	W	N	N	O	S	W	N		





4.2
4.4
4.6
4.8
5.0
5.2
5.4
5.6
5.8
6.0
6.2
6.4
6.6
6.8
7.0



8
9
10
12
11
13
14
15
16
17
18
19
20
21
22
23
24
25
26



7.2

7.4

7.6

7.8

8.0

8.2

8.4

8.6

8.8

9.0

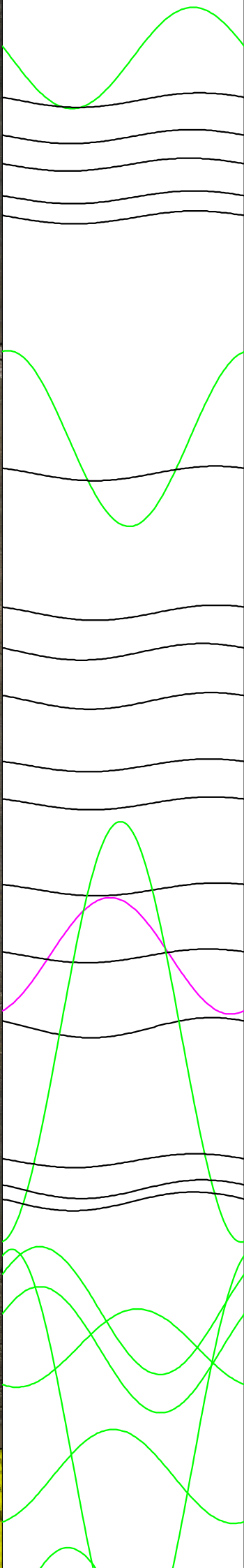
9.2

9.4

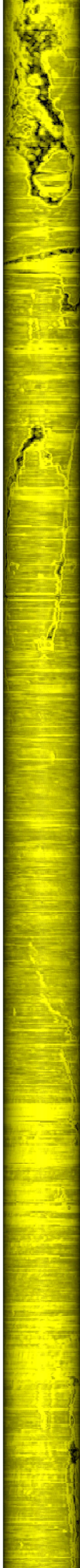
9.6

9.8

10.0



Wasserspiegel



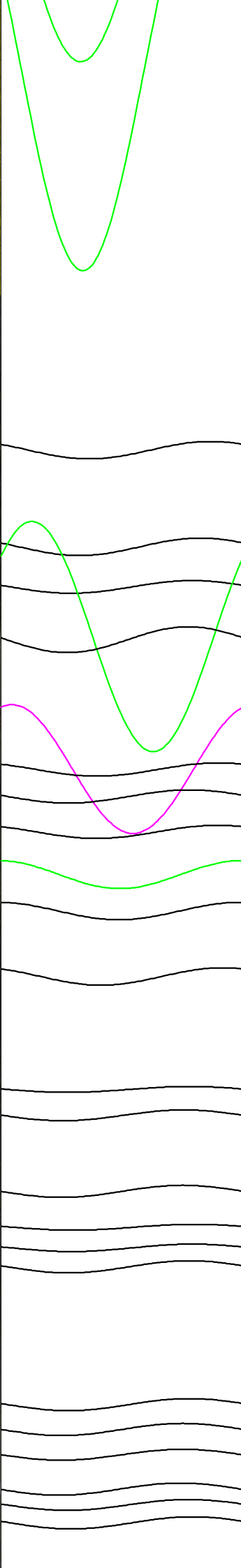
10.2
10.4
10.6
10.8
11.0
11.2
11.4
11.6
11.8
12.0
12.2
12.4
12.6
12.8
13.0



53
54
55
57
58
56
59
60
61
62
64
63
65
66



13.2
13.4
13.6
13.8
14.0
14.2
14.4
14.6
14.8
15.0
15.2
15.4
15.6
15.8
16.0



67
68
70
69
71
72
73
74
75
76
77
78
79
80
81
82
83
84
85
86
87
88
89
90
91

		16.0			92	
					93	
		16.2			94	
					95	
					96	