


Geotechnisches Ingenieurbüro
Prof. Fecker und Partner GmbH

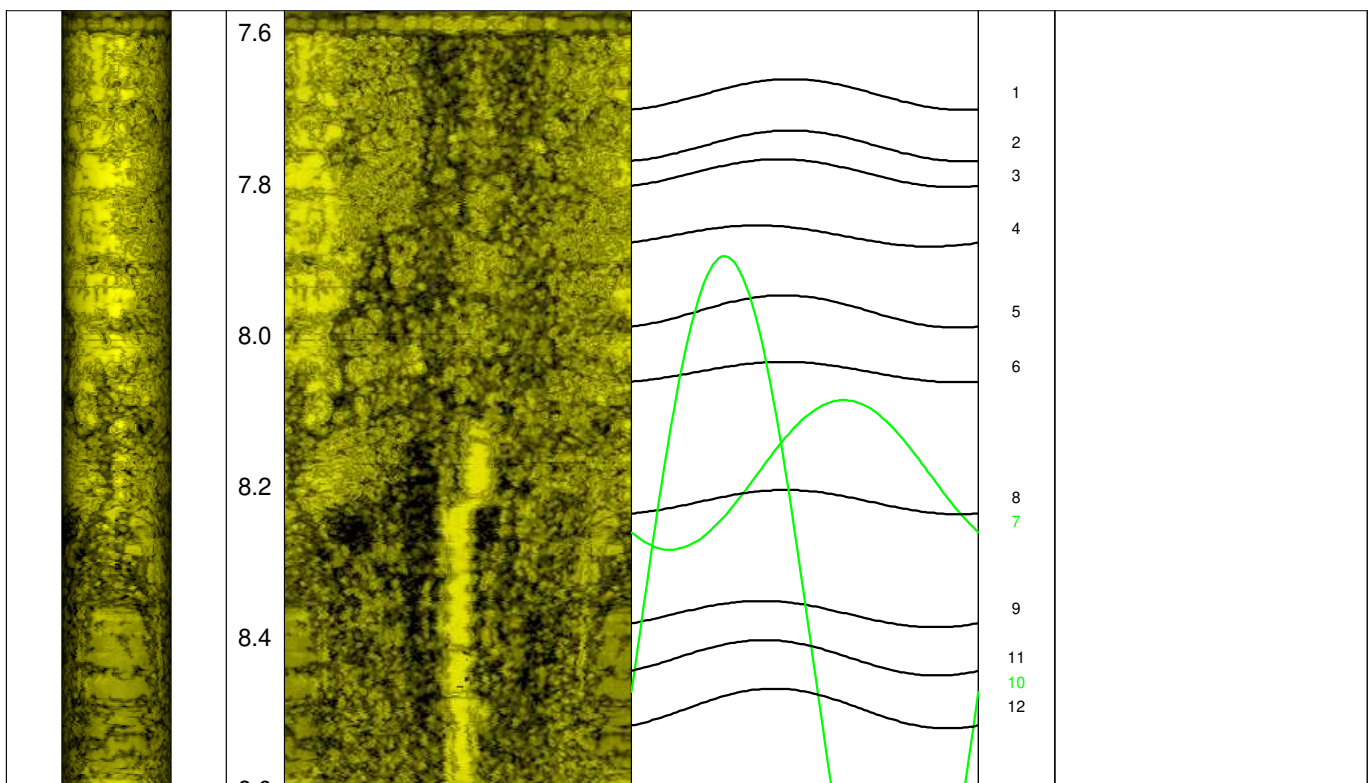
Messprogramm		Erkundungsobjekt	
ABF Akustisches Bohrlochfernsehen		L73 Schuld	
Auftraggeber: IBH - Herold und Partner Ingenieure Bohrung: BK 1 Ort: Schuld Auftragsnummer: e-3551		Teufenmaßstab 1:10	Koordinaten Rechtswert: Hochwert: Höhe ü. NN:
		Messbezugspunkt: GOK	

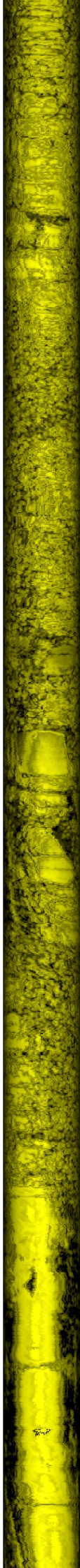
Messdatum:	11.03.2025	Bohrlochdurchmesser:	146 mm
Bohrteufe:	15.10 m (lt. BM)	Richtung der Bohrung:	vertikal
Messintervall:	7.57 m - 15.09 m (7.52 m)	Quelldatei:	BK1.log
Verrohrung bis:	7.60 m	Messingenieur:	Fr. Sagmajster
Wasserstand:	nicht erfasst	Bearbeiter:	Fr. Sagmajster

Bemerkungen:

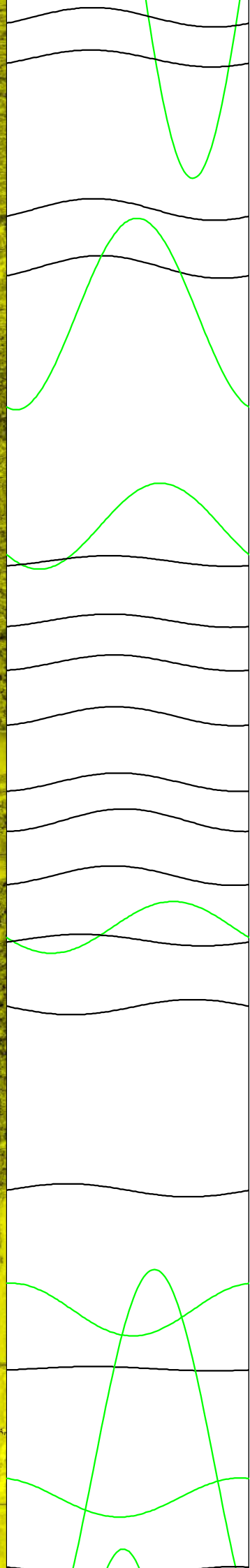
Trennflächen : schwarz - Schichtung / Schieferung
 magenta - Klüfte
 grün - Klüfte nur z. T. erkennbar

Pseudokern		Bohrlochabwicklung					Trennflächenabwicklung					Nr.	Bemerkung
	[m]	N	O	S	W	N	N	O	S	W	N		





8.6
8.8
9.0
9.2
9.4
9.6
9.8
10.0
10.2
10.4
10.6
10.8
11.0
11.2
11.4



13
14
15
16
17
18
19
20
21
22
23
24
25
26
27
28
29
30
31
33
34

